



Hôpitaux Universitaires de Genève

Sandrine VON GRUENIGEN
Pharmacienne

Pharm-Ed et CPT: expérience de la formation hybride au Bénin

Rabat

17.05.2015

HUG Hôpitaux
Universitaires
Genève



**UNIVERSITÉ
DE GENÈVE**

FACULTÉ DES SCIENCES
Section des sciences
pharmaceutiques



Qu'est-ce que Pharm-Ed ?

- a. Un nouveau modèle de réseau pharmaciens-médecins
- b. Un logiciel de géolocalisation des pharmaciens dans le monde
- c. Une plateforme éducative et collaborative de pharmacie hospitalière
- d. Une nouvelle expression à la mode chez les jeunes pharmaciens « *you've just been Pharmed !* »





Plateforme éducative et collaborative pour une gestion efficace, sûre et rationnelle des médicaments dans les hôpitaux

Accueil

Programmes d'enseignement

Ressources

Forum

Liens

A propos

FAQs



La plateforme d'enseignement Pharm-Ed

Pharm-Ed est une plateforme éducative gratuite. Les auto-apprentissages en ligne, groupes de discussion, ressources et outils pratiques mis à disposition visent à favoriser le développement des activités de pharmacie hospitalière et l'amélioration progressive et continue de l'usage des médicaments dans les pays à ressources limitées.



La pharmacie hospitalière

La pharmacie hospitalière est un service indispensable à la bonne utilisation des médicaments au sein d'un hôpital...
En savoir plus →



E-learning

La plateforme e-learning offre gratuitement des cours en ligne pour améliorer les compétences en pharmacie hospitalière...
En savoir plus →



C

La
d'é
ph
En

www.pharm-ed.net



Mise à disposition de
cours en ligne
une bibliothèque de
ressources, d'outils
pratiques
forums de discussion



Promouvoir l'échange
d'informations, le
partage
d'expériences, de
savoir-faire et le
développement de
partenariats





Public cible

Pharm-Ed s'adresse au **personnel pharmaceutique** (pharmaciens, techniciens, préparateurs, infirmiers, étudiants en pharmacie etc.) **impliqués dans la pharmacie hospitalière** de pays en développement francophones.





Premiers résultats

33 programmes

- Programme d'introduction
- Enseignement général
- Enseignement spécifique

Auto-apprentissages asynchrones
(logiciel Articulate Storyline)

12
leçons
en ligne

Forum de discussion

270
inscrits

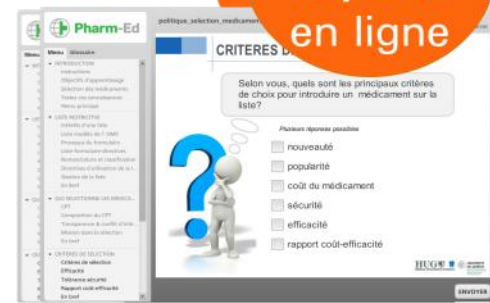
Réseau collaboratif



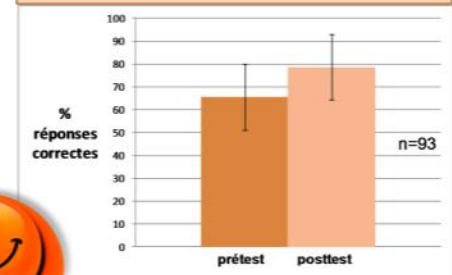
33
pays



E-learning



Evaluation des connaissances
Gain relatif = 38%



97%
de satisfaction
(n = 66)



Formation hybride?

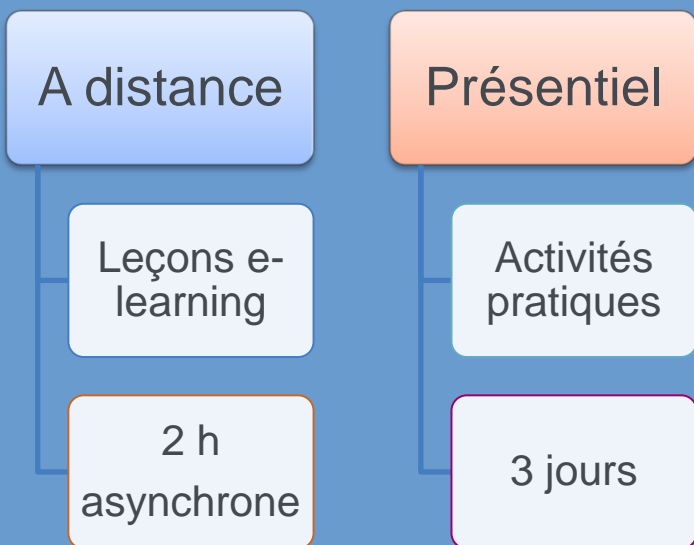
BLENDED LEARNING



- Combine les avantages des 2 méthodes d'enseignement
- Réduction du temps (donc des coûts) tout en gardant l'aspect humain
- Le présentiel peut se concentrer sur l'aspect pratique et laisser plus de temps pour les échanges



Formation hybride CPT



- Promouvoir le développement des CPT dans les établissements de santé



Participants

- 13 participants
(7 pays africains)

Répartitions par professions



■ Pharmaciens

■ Médecins

	PAYS	Nb de participants
1	Bénin	3
3	Burkina Faso	3
3	Congo-Brazaville	1
4	Mali	3
5	Maroc	1
6	RD Congo	1
7	Togo	1



E-learning

Programme:

- **Politique et sélection des médicaments**
- **Comité pharmaceutique et thérapeutique**
- Promotion de l'usage rationnel



Validation des acquis par un système de pré-test/post-test





politique_selection_medicaments

Ressources

Menu - Glossaire

- ▶ INTRODUCTION
- ▶ LISTE RESTRICTIVE
- ▶ QUI SELECTIONNE LES MEDICAME...
- ▶ CRITERES DE SELECTION
- ▶ AUTRES FACTEURS INFLUENCANT ...
- ▶ CONCLUSION
- BIBLIOGRAPHIE

OBJECTIFS D'APPRENTISSAGE

A la fin de cette leçon vous serez capable de


- Décrire et expliquer les mécanismes qui dirigent le choix des médicaments disponibles au sein de l'hôpital
- Expliquer les principaux critères de choix des médicaments
- Expliquer le rôle et les responsabilités des membres d'un comité pharmaceutique et thérapeutique dans la sélection des médicaments
- Utiliser différentes analyses de coûts afin de définir des priorités
- Sélectionner et implémenter une liste restreinte de médicaments selon les besoins de l'hôpital et la situation locale



< PRÉC

SUIVANT >








Leçon: Les comités pharmaceutiques et thérapeutiques Ressources


MENU PRINCIPAL


Dans cette leçon, vous trouverez les réponses aux questions suivantes.



Vous pourrez revenir à ce menu principal en cliquant sur cet icône : 







< PRÉCSUIVANT >



Séminaire CPT: “mise en place et difficultés”



- Comment convaincre les professionnels des établissements quant à l'intérêt du CPT
- Comment franchir les barrières relative à la mise en place et au fonctionnement des CPT
- Sélectionner/réviser les médicaments de la liste de l'établissement de santé
- Comment aborder un problème liés à l'utilisation des médicaments





Activités de groupes

- Exercice sur la sélection/révision des médicaments
- Analyse SWOT sur le fonctionnement puis analyse approfondie de faiblesses sélectionnées (arbre à problème)
- Problème lié à l'utilisation des médicaments (diagramme Ishikawa)





Facteurs clé

- Connaissances de base acquises
- Expérience pratique préalable requise
- Atmosphère détendue et cordiale
- Prévoir suffisamment de temps pour les échanges
- Modérateur





Bilan

- Contexte différent mais problématiques similaires
- Pas de solutions toutes prêtes
- Echange entre participants très enrichissants
- Multidisciplinarité essentielle



Perspectives

- Assurer la formation des autres collaborateurs dans les établissements
- Mettre en place/dynamiser les CPT dans les structures des participants
- Communication continue au travers Pharm-Ed



Merci pour votre attention!



Pharm-Ed.net